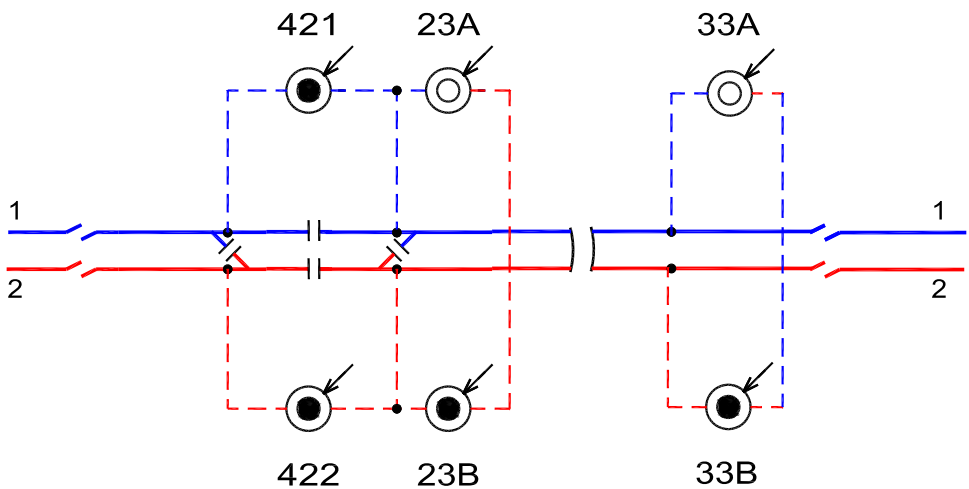


ODBOČKA LOM

SCHEMA NAPÁJENÍ A DĚLENÍ  
PO DOBU VÝSTAVBY

ŽST. KARLŠTEJN

ŽST. BEROUN



ČISTOPIS DOKUMENTACE

Změna:	Název změny:	Datum:	Provedl:	Podpis:	
Investor, objednatel:  <b>Správa železniční dopravní cesty, státní organizace</b> Dlážděná 1003/7 110 00 Praha 1					
Zhotovitel částí dokumentace:  <b>SUDOP BRNO, spol. s r.o.</b> Kounicova 26 611 36 Brno					
METROPROJEKT Praha a.s. nám. I. P. Pavlova 2/1786 120 00 Praha 2 generální ředitel: Ing. David Krása tel.: +420 296 154 105 www.metroprojekt.cz info@metroprojekt.cz				Souprava číslo:	
HIP: / Podpis: Ing. Jiří Úlehla tel.: +420 296 154 304 Stupeň: PD		Název a účel díla: <b>Optimalizace trati Černošice (včetně)- -Beroun (mimo)- úsek Karlštejn-Beroun</b>			
Zpracovatelský útvar: <b>SUDOP BRNO spol. s r.o.</b> tel.: Vedoucí útvaru: Ing. Jiří Molák		Název částí díla: <b>Stavební část Trakční a energetická zařízení</b>		E. E.3	
Odpovědný projektant: Ing. MIROSLAV POLÁK Vypracoval: Ing. MIROSLAV POLÁK Skart. znak: V20/2033 Datum: 03/2012 Počet formátů:		Název přílohy: <b>E.3.1 Trakční vedení</b> <b>SCHEMA NAPÁJENÍ A DĚLENÍ - PO DOBU VÝSTAVBY</b>		Změna: 000 Číslo příl.: 003	
Měřitko:		IČD:		11A 5794 05 03 00 00	